

**Załącznik nr 4**



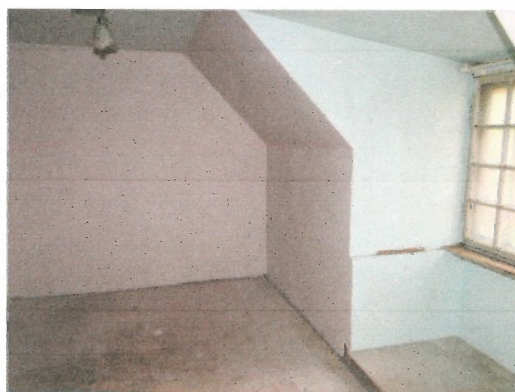
**Widok domu od ul. Warszawskiej**



**Widok domu od strony wschodniej**



**Wejście do pokoju lokalu nr 9**



**Pokój nr 1**



**Wejście do kuchni**



**Widok na zdemontowany zlewozmywak w kuchni**



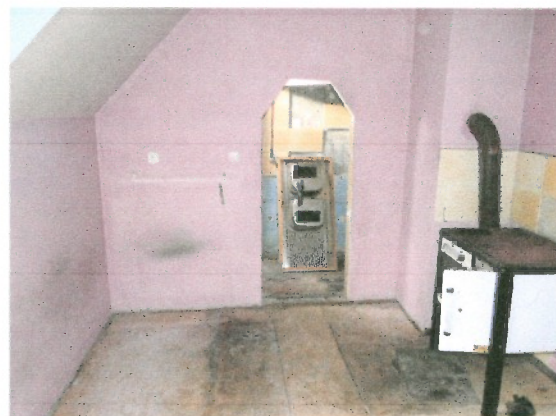
Wejście do w.c., które jest pomieszczeniem *wspólnym*



Wspólny korytarz m.i. do lokalu nr 9



Wejście na klatkę schodową do lokalu nr 9 z tylnej strony budynku



Pokój z piecem na paliwo stałe oraz rzut na wejście do kuchni

